

**ZOLL AED 3™**

**ZOLL®**



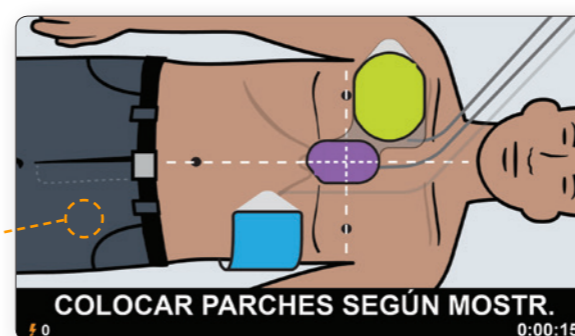
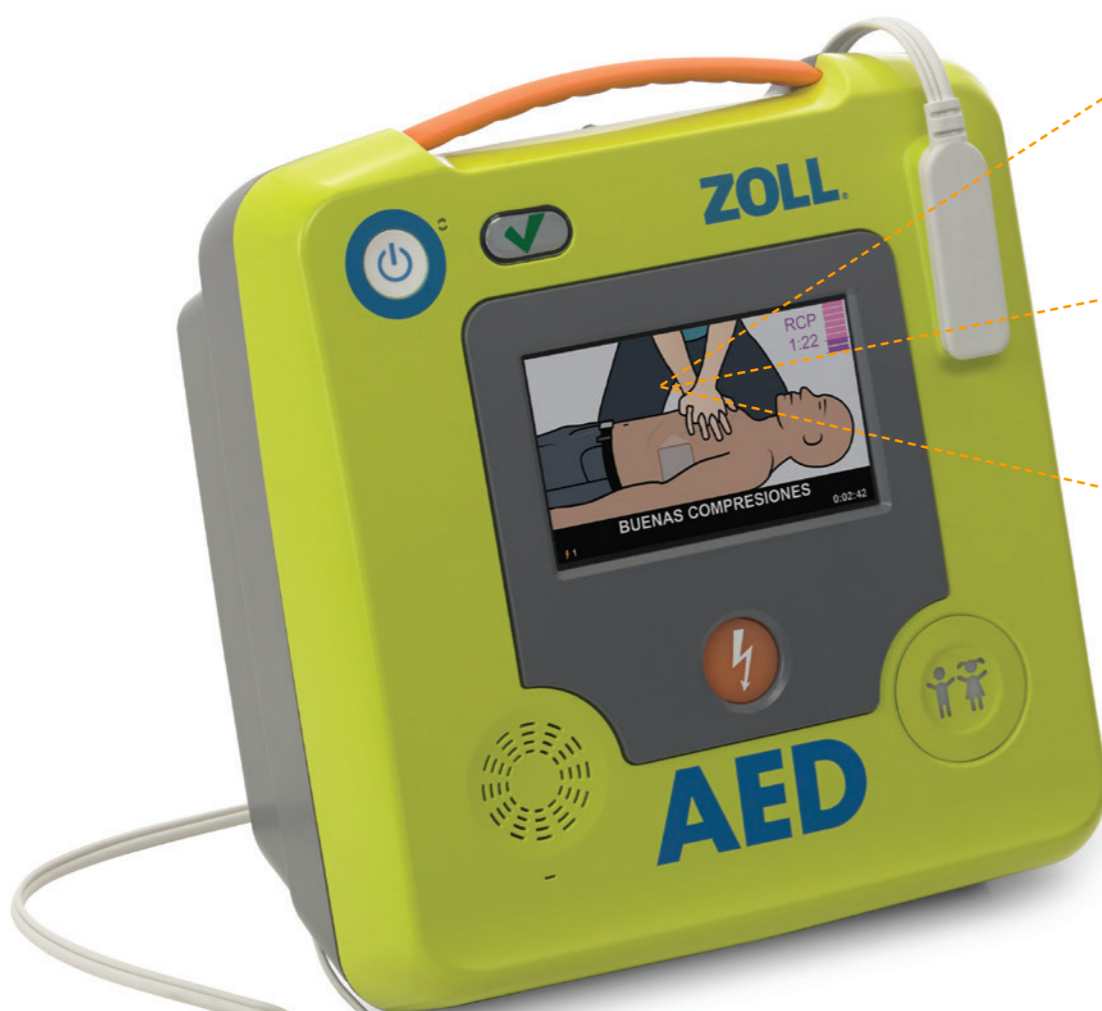
*Aún mejor ayuda  
para los reanimadores*



## Más allá del AED Plus

En 2002, ZOLL® lanzó al mercado el desfibrilador AED Plus® con Real CPR Help®, un sistema de información en tiempo real sobre la RCP que, por primera vez, permite a los reanimadores saber cuándo están realizando una RCP de alta calidad. En la actualidad, más de medio millón de desfibriladores externos automatizados (DEA) AED Plus ofrecen el mejor apoyo posible a los reanimadores de todo el mundo a la hora de tratar a las víctimas de una parada cardíaca.

Presentamos una nueva plataforma de desfibrilación de ZOLL basada en nuestra reputación como proveedores de un apoyo inigualable para los reanimadores, más un bajo coste total de compra: el ZOLL AED 3™.



Las imágenes gráficas claras y coloridas se combinan con las indicaciones de audio para guiarle fácilmente y con precisión durante toda la reanimación.

## Program Management Onboard con conexión WiFi

No se salvan vidas solo con los DEA. Para salvar vidas con un DEA se requieren reanimadores seguros, que utilicen un DEA que tenga una batería y electrodos en buenas condiciones de funcionamiento, y que no estén caducados.

Real CPR Help proporciona confianza a los reanimadores al guiar sus compresiones a la velocidad y profundidad adecuadas. Program Management Onboard™ proporciona aún más confianza al asegurar que su DEA estará listo para usarse cuando lo necesite. Registre su AED 3 en línea con el sistema de gestión de programas de DEA PlusTrac™ de ZOLL a través de un ordenador o de un dispositivo móvil. Luego conecte fácilmente su AED 3 a su red WiFi local. Ahora que su AED 3 está conectado en la nube, Program Management Onboard notifica con regularidad el estado actual a PlusTrac como parte de cada autodiagnóstico automático.

Si su AED 3 detecta en algún momento un fallo o incluso si no emite un informe puntualmente, PlusTrac se lo comunica inmediatamente por correo electrónico. Los usuarios de DEA pueden contar ahora con un DEA listo en todo momento, sin problemas, en una sola solución. No hay necesidad de que nadie inspeccione y notifique el estado. El AED 3 es el único que no requiere la adquisición de hardware o software adicionales. Y sin coste alguno durante todo el primer año.



Inicie sesión en PlusTrac para comprobar el estado actual del DEA, incluidas las fechas de caducidad de la batería y los electrodos, seguir la formación de sus reanimadores y programar el envío periódico de informes por correo electrónico.



La iniciación inmediata de la RCP puede duplicar o cuadruplicar la supervivencia tras la parada cardíaca.

— Recomendaciones 2015 del ERC, pág. 83.



## Se necesita RCP

Las recomendaciones más recientes de los consejos de reanimación de todo el mundo son claras: una desfibrilación exitosa debe ir acompañada de una RCP de alta calidad. El primer análisis cardíaco del DEA es fundamental. Si no se requiere una descarga, solo la RCP de alta calidad puede conducir a un ritmo desfibrilable en el siguiente análisis cardíaco. Si el primer análisis demanda una descarga, una vez administrada, el corazón debilitado necesita desesperadamente sangre mientras trata de reorganizarse y recuperar su latido natural. Solo la RCP de alta calidad puede suministrar a un corazón que lucha por salir adelante la sangre oxigenada que necesita para restablecer un ritmo normal.

- Presione el tórax a una velocidad de al menos 100 a 120 min<sup>-1</sup> con el menor número de interrupciones posible.
- Comprimir hasta una profundidad de aproximadamente 5 cm pero no más de 6 cm.

— Recomendaciones 2015 del ERC, pág. 88.

## Saber es poder

Pero, ¿qué es una RCP de alta calidad? Las recomendaciones del ERC demandan compresiones torácicas a una velocidad mínima de 100 compresiones por minuto y a una profundidad de 5 centímetros como mínimo. Así que, ¿cómo pueden saber los reanimadores cuándo lo están haciendo bien? Los reanimadores no deberían tener que basarse en conjeturas. Deberían saber qué hacer y ese conocimiento podría muy bien otorgarles el poder de salvar una vida.

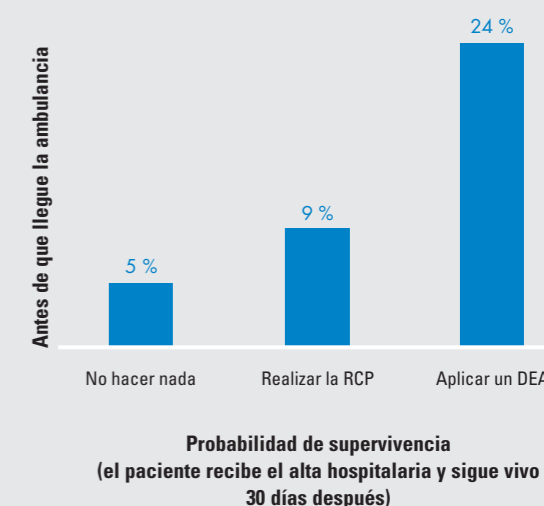
Solo un DEA que proporcione información sobre la velocidad y la profundidad de las compresiones de la RCP en tiempo real puede ofrecer la ayuda óptima para salvar una vida.

La marca para colocar las manos durante la RCP detecta las compresiones torácicas y permite al AED 3 ver la profundidad de cada compresión.

# LA VENTAJA DE LOS DEA

## La supervivencia aumenta con la intervención temprana

Los estudios muestran que la probabilidad de supervivencia aumenta notablemente cuando se realiza la RCP y se utiliza un DEA antes de que llegue la ambulancia.<sup>1</sup>



## ¿Dónde está el DEA?

Con demasiada frecuencia, la respuesta es "No tenemos". Desafortunadamente, el mismo estudio que demostró un aumento de casi 5 veces en la supervivencia (del 5 % al 24 %) cuando se utiliza un DEA, demostró también que solo se dispone de un DEA en un 2 % de los casos.

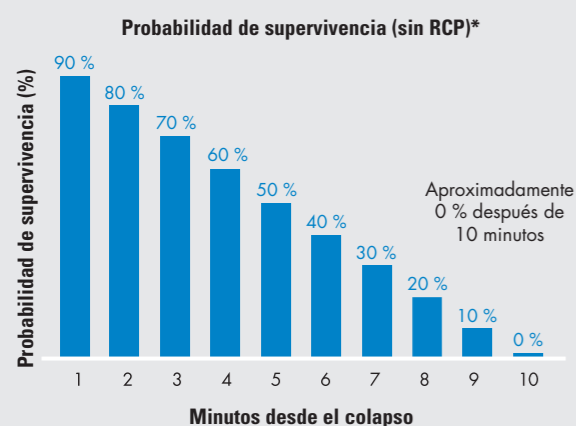
<sup>1</sup>Weisfeldt ML, et al. *J Am Coll Cardiol.* 2010;55(16):1713-20.



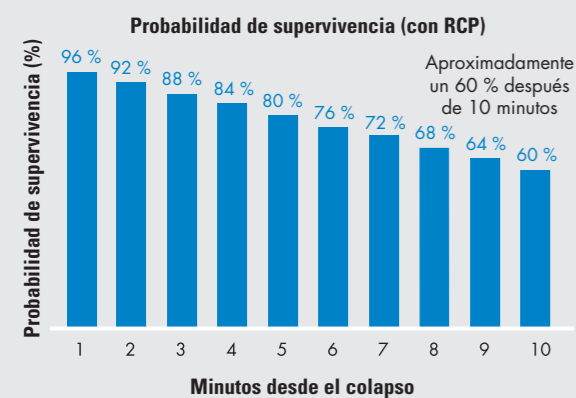
# LA VENTAJA DE LA RCP

## La calidad ahorra tiempo

Las recomendaciones más recientes del ERC señalan que si los testigos no hacen nada por una víctima colapsada, su probabilidad de supervivencia disminuirá en aproximadamente un 10 % cada minuto.<sup>2</sup>



Sin embargo, si los testigos empiezan de inmediato la RCP y la mantienen, la probabilidad de supervivencia disminuye únicamente entre un 3 % y un 4 % por minuto.<sup>2</sup> A ese ritmo, aproximadamente 10 minutos después del colapso, la probabilidad de supervivencia sigue siendo de aproximadamente el 60 %.



<sup>2</sup>ERC Guidelines for Resuscitation 2015. *Resuscitation*. 2015;95:83.

## Tecnología profesional para todos

Al igual que el AED Plus anterior y que todos los desfibriladores profesionales de ZOLL, el AED 3 está equipado con la tecnología Real CPR Help para ayudar a los reanimadores legos a realizar una RCP de alta calidad. El sensor en las almohadillas permite al DEA ver las compresiones torácicas que se realizan, de manera que pueda guiarle mediante indicaciones y una barra de medición en pantalla hasta lograr la velocidad y profundidad adecuadas.

## Cómo funciona

- Los electrodos CPR Uni-padz™ detectan y notifican el movimiento de las compresiones torácicas de los reanimadores al AED 3.
- Durante la reanimación de un adulto, las indicaciones de audio y texto informan a los reanimadores cuándo deben “Presionar más fuerte” y cuándo están haciendo “buenas compresiones”.
- La barra de medición de la profundidad de las compresiones muestra a los reanimadores la profundidad de cada compresión en tiempo real.
- El metrónomo detecta las compresiones y anima al reanimador a administrarlas a una velocidad mínima de 100 compresiones por minuto.

## Más pronto es mejor

Con un tiempo de preparación de 8 segundos con una batería nueva, el AED 3 se cuenta entre los más rápidos en administrar una descarga después de detener las compresiones torácicas.\* Los estudios muestran que la reducción al mínimo del tiempo hasta la descarga después de que termine el ciclo de RCP puede mejorar la supervivencia.<sup>4</sup> Las recomendaciones 2015 del ERC aconsejan “Minimizar la demora entre el cese de las compresiones torácicas y la administración de la descarga (la pausa predescarga); [cualquier] retraso reducirá las probabilidades de que la descarga tenga éxito”.<sup>5</sup>

<sup>4</sup>Snyder DE, et al. *Crit Care Med*. 2004;32(9) Supplement:S421-S424.

<sup>5</sup>ERC Guidelines for Resuscitation 2015. *Resuscitation*. 2015;95:20.



Los dispositivos de retroalimentación de directivas de RCP son útiles para mejorar la frecuencia de compresión, profundidad, descompresión y posición de las manos.

— Recomendaciones 2015 del ERC, pág. 5.





## Tecnología líder. Coste razonable.

Una vez instalado, el AED 3 cuesta mucho menos de mantener que casi cualquier otro DEA. Como los electrodos CPR Uni-padz pueden desfibrilar tanto a niños como a adultos, no es necesario comprar y cambiar regularmente almohadillas especiales para estar listo para reanimar a un niño. Y como los electrodos CPR Uni-padz y la batería duran cinco años, cambiar los componentes desechables es más fácil y más barato con el paso del tiempo. Más duración, menos cambios, coste más bajo.

Ninguna otra almohadilla pediátrica en un DEA dura 5 años. Ningún otro DEA permite a los reanimadores reanimar a un niño con solo apretar un botón, y cambiar los electrodos y la batería solo una vez en los 10 primeros años de servicio.

## Preparado para el futuro

El AED 3 es fácil de usar, fácil de mantener y fiable porque está equipado con la última tecnología.

- Puede reconfigurarlo, actualizar el software para cumplir con las recomendaciones más recientes y descargar archivos de datos de acontecimientos fácilmente usando la pantalla táctil interactiva y el puerto USB integrado.
- Colóquelo tal como lo necesite para la reanimación: plano como la mayoría de los DEA o vertical para disponer de la misma sencilla visualización que ofrecen la mayoría de los desfibriladores profesionales.
- Utilícelo en dos reanimaciones consecutivas y retenga los dos archivos de datos de acontecimientos para su descarga posterior.
- Active varios idiomas.
- Confíe en su solidez. El AED 3 supera la prueba de caída de un metro, y tiene una clasificación IP55 para la entrada de polvo y agua.
- Elija la tecnología de descargas adecuada para sus reanimadores: el modelo AED 3 semiautomático estándar para reanimadores que quieren controlar la administración de descargas, o el modelo AED 3 *automático* para la administración automática de descargas después de una cuenta atrás de tres segundos.



El AED 3 *automático* administra automáticamente la descarga después de una cuenta atrás de tres segundos. Sin necesidad de pulsar el botón de descarga.



La batería del AED 3 dura hasta 5 años, informa regularmente su estado al Program Management Onboard y puede evaluarse fácilmente desde la pantalla táctil en modo de gestión.



Los electrodos CPR Uni-padz preconectados están listos para la reanimación con simples lengüetas y con simples lengüetas y tijeras para la colocación rápida de los electrodos.



Conecte una memoria USB en el puerto USB para descargar datos de los acontecimientos de reanimación, cargar una nueva configuración o actualizar el software.





**DE PlusTrac Support** 22.4.15  
 PlusTrac: El DEA superó la prueba... Buzón de entrada

### ¿Ha tenido noticias de su DEA recientemente?

Cada gestor de programas de DEA vive con el temor de que un DEA no esté listo cuando se necesite. La batería podría no tener suficiente carga. Los electrodos podrían haber caducado. Los componentes electrónicos podrían fallar. ¿Superó mi DEA el último autodiagnóstico?

¿Se puede saber si un DEA está listo para una reanimación?

Hasta ahora, la solución habitual ha sido que alguien comprobase y notificase regularmente el estado de cada DEA. El AED 3 redefine la forma de gestionar los DEA con el Program Management Onboard exclusivo de ZOLL.

### La nube lo cambia todo

Ahora, los gestores de programas pueden usar la red WiFi local para permanecer permanentemente conectados en la nube al sistema de gestión de programas de DEA PlusTrac de ZOLL. Si en algún momento su AED 3 no supera un autodiagnóstico, se lo haremos saber inmediatamente por correo electrónico.

Deje que el AED 3 se ocupe de todo, para que pueda estar listo sin preocupaciones.



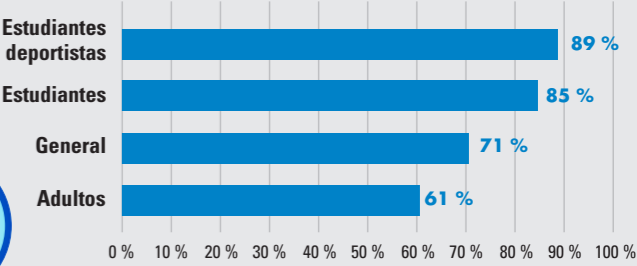
Configure el AED 3 para que se conecte con PlusTrac en la nube después de cada autodiagnóstico automático. Obtenga un correo electrónico inmediatamente después de un fallo o de que pase la fecha de un autodiagnóstico, junto con informes de estado diarios o semanales.

# VENTAJAS DE LA GESTIÓN DE PROGRAMAS

## Los programas de DEA valen la pena

El *British Journal of Sports Medicine* publicó un artículo que mostraba que las escuelas secundarias de Estados Unidos que han implementado programas de DEA para estar preparados para una reanimación mantienen un índice de supervivencia general del 71 %.<sup>6</sup>

Índices de supervivencia para 2.045 estudiantes de secundaria a lo largo de un periodo de dos años



Los autores concluyen que “los programas de DEA en las escuelas secundarias muestran un alto índice de supervivencia para los estudiantes y adultos que sufren una parada cardíaca súbita en el recinto escolar. Se recomiendan encarecidamente los programas de DEA en las escuelas”.

<sup>6</sup>Drezner JA, et al. *Br J Sports Med.* 2013;47:1179-1183.



## Aún mejor ayuda durante la reanimación

El AED 3 lleva al siguiente nivel la ayuda óptima para los reanimadores durante una reanimación mediante:

- Real CPR Help, que puede ver sus compresiones torácicas durante la RCP y le indica cuándo está practicando una RCP de alta calidad.
- Aplicación de descargas 8 segundos después de detener la RCP, para una descarga más efectiva.\*
- Metrónomo constante a una velocidad mínima de 100 compresiones por minuto para cumplir con las recomendaciones más recientes.
- CPR Uni-padz universal, para seleccionar la reanimación pediátrica con el botón de paciente pediátrico en la parte delantera del AED 3.
- Tijeras sujetas a los CPR Uni-padz para que resulte fácil quitar la ropa.
- Orientación doble (vertical o plano) para una visibilidad óptima durante la reanimación.
- Contador de cuenta atrás del ciclo de RCP en pantalla, para que sepa el tiempo restante este ciclo.
- Visualización en pantalla del tiempo de reanimación transcurrido y del número de descargas administradas, información crítica que el personal de los servicios médicos de urgencia necesitará conocer a su llegada.
- Paquete auxiliar de reanimación con guantes sin látex, mascarilla de protección, cuchilla, toalla de papel y toallita.
- Todas las indicaciones de audio van acompañadas de imágenes gráficas de alta resolución a todo color y de texto, para entender fácilmente lo que se debe hacer a continuación.

\*En el AED 3 automático, el tiempo de pausa antes de la descarga es 5 segundos más largo debido al aviso de mantenerse alejado del paciente y a la cuenta atrás de la descarga antes de su administración.